

TRANSILIEN – LIGNE R

COMITÉ TERRITORIAL DE LIGNE

21 NOVEMBRE 2018

CONTEXTE

PONCTUALITÉ DE LA LIGNE

DÉPLOIEMENT DES REGIO 2N

HORAIRES 2019

TRAVAUX 2019

INFORMATION VOYAGEURS

FOCUS BRANCHE MELUN – MONTEREAU VIA HÉRICY

ANNEXES

CONTEXTE LIGNE R

UNE MODERNISATION DE LA LIGNE EXCEPTIONNELLE DANS UN CONTEXTE PARTICULIÈREMENT COMPLEXE

700 M€

Investissement Regio 2N

400 M€

Régénération infra
2017-2021



x3

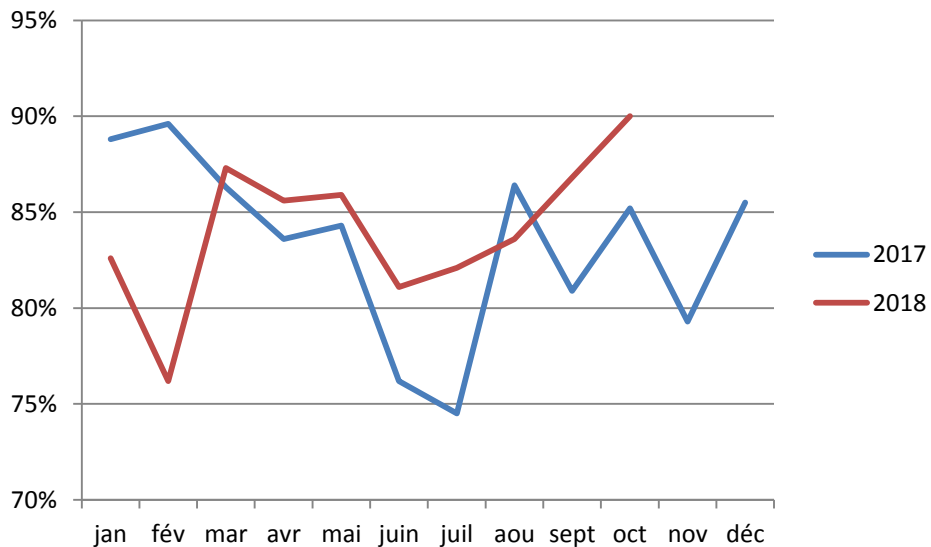
Volume travaux
depuis 2015

1 550 trains / sem.

TN/TER/IC/fret/travaux sur
les voies de la ligne R,
dont 730 TN

PONCTUALITÉ LIGNE R

UNE PONCTUALITÉ 2018 STABILISÉE APRÈS UNE BAISSÉ EN 2017



CUMUL ANNUEL

2017 : 83,5%

2018 : 84,6% (À FIN OCT.)

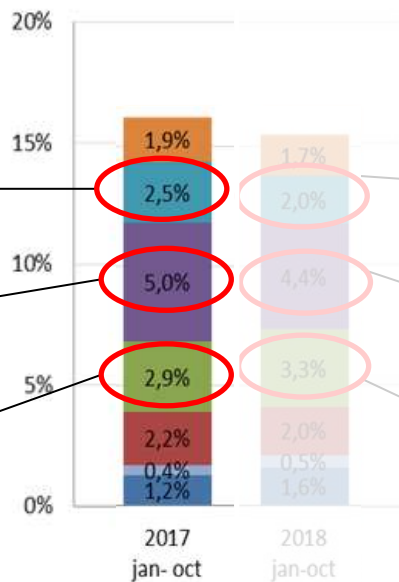
EN 2017, UNE HAUSSE DES RETARDS DUS AUX CONFLITS DE CIRCULATION ET AUX TRAVAUX

2017

Fort impact malveillance & faits de société

Nombreux conflits de circulation

Travaux générant de nombreux retards



2018

Baisse malveillance & faits de société

Permanence des conflits de circulation

Hausse des causes travaux et infrastructure



DE PREMIÈRES ACTIONS MISES EN ŒUVRE DÉBUT 2018

MISE EN ŒUVRE DES AXES DE TRAVAIL PRÉSENTÉS AU COMITÉ INTERGARES DU 31 JANVIER 2018

Réduire les conflits de circulation en avant gare de Paris-Lyon

- optimisation des horaires 2019 y.c. grâce à une accélération des trains techniques de 70 à 100 km/h (formation conducteurs de manœuvre)

Améliorer la ponctualité au départ

- du technicentre et des gares origine (Paris Lyon, Melun, Montereau, Montargis) en standardisant et en fiabilisant les processus (visites rames, chronogrammes)

Mieux prendre en compte les travaux

- adapter finement les horaires aux limitations de vitesse dues aux travaux

Mieux gérer les incidents

- en standardisant la gestion des situations perturbées
- en redéfinissant les règles d'exploitation (accidents de personne)

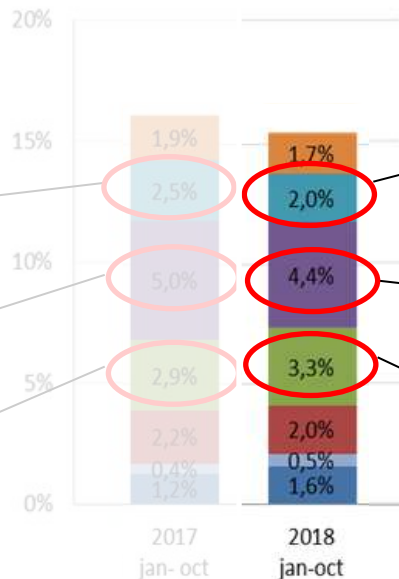
EN 2018, UNE STABILISATION DES CONFLITS DE CIRCULATION ET UNE HAUSSE DES RETARDS TRAVAUX ET INFRASTRUCTURE

2017

Fort impact malveillance & faits de société

Nombreux conflits de circulation

Travaux générant de nombreux retards



2018

Baisse malveillance & faits de société

Stabilisation des conflits de circulation

Hausse des causes travaux et infrastructure



UNE ANALYSE SYSTÉMIQUE RÉSEAU-MOBILITÉS POUR DES ACTIONS PLUS GLOBALES ET PLUS CIBLÉES

SÉRIE D' ACTIONS ÉLABORÉES ET COPILOTÉES PAR SNCF RÉSEAU

Réduire les conflits de circulation sur la ligne R

- étude de circulation en utilisant des voies de service en avant-gare de Paris-Lyon
- étude de déplacement d'un sillon fret impactant la ligne R en pointe de matinée
- animation H00 gares de Paris Lyon (focus sur certains trains, par ex. train 18h46) et Paris Bercy

Améliorer la fiabilité infrastructure & travaux

- expertise approfondie des incidents de signalisation survenant sur la ligne
- répétition à blanc de chantiers importants pour éviter les restitutions tardives

Mieux gérer les incidents

- poursuite du déploiement des nouvelles règles exploitation (personnes sur voies, malaise voyageur, etc.)

MAIS UN CONTEXTE QUI DEMEURE COMPLEXE EN RAISON DU NOMBRE ET DE L'HÉTÉROGÉNÉITÉ DES CIRCULATIONS



DÉPLOIEMENT DES REGIO 2N

UN DÉPLOIEMENT BRANCHE PAR BRANCHE, QUI AVANCE

Un investissement de
589 M€ pour 42 rames
neuves



phase 1

Déc. 2017 → Mai 2018

MONTEREAU <> MELUN
via HERICY

11 rames

Réalisé

phase 2

Juin 2018 → Déc. 2018

MONTEREAU <> PARIS
via MORET

19 rames

Réalisé

phase 3

Déc. 2018 → Avril 2019

MONTARGIS <> PARIS

12 rames

**Glissement possible
fin du déploiement
(quelques semaines)**



POINT À DATE DÉPLOIEMENT DES REGIO 2N

- Confirmation que les trains **répondent aux besoins de la ligne R** : capacité et confort.
- D'**importants travaux** réalisés en un temps réduit pour accueillir ces trains de **nouvelle génération** : gares, sites de garage, sites de maintenance, alimentation électrique.
- Sur la branche Montargis, **alimentation électrique déjà renforcée** (création de la sous-station de Montigny, financée sur fonds propres pour un montant 8,5M€). Prévoir de renforcer la robustesse du système électrique pour regagner en performance de temps de parcours ; cela passe nécessairement par des investissements.
- Conséquences :
 - Des temps de parcours de Paris augmentés en moyenne de **1 minute** vers Montigny et Bourron-Marlotte, de **2 minutes** vers Nemours, Bagneaux et Souppes, de **2 à 4 minutes** vers Montargis.
 - Des temps de parcours **stables** ou **raccourcis** de Nemours à Paris, entre Paris et Moret, Paris et Montereau via Moret et Paris et Montereau via Héricy.
- Vigilance renforcée pour **fiabiliser la vitesse des trains** sur la branche Montargis en raison de la forte **hétérogénéité des circulations** et des consommations électriques à un instant t.

HORAIRES 2019

CADENCEMENT DES TRAINS (1/2)

Branche centrale : stabilité

- Heure de pointe du matin : 14/14/10/22 mn
- Heure de pointe du soir : 14/11/14/21 mn
- Heure creuse : 29/31 mn ou 30/30 mn

Amélioration entre 17h45 - 18h45

- En 2018, les trains au départ de Paris sont très rapprochés, un retard sur le train de 18h07 ou de 18h10 entraîne vite un retard sur les suivants : 17h46 - 18h07 - 18h10 - 18h13 - 18h32
- En 2019, on a une meilleure répartition des trains au départ : 17h46 - 18h07 - 18h12 - 18h21 - 18h32

CADENCEMENT DES TRAINS (2/2)

Branche Montereau : stabilité

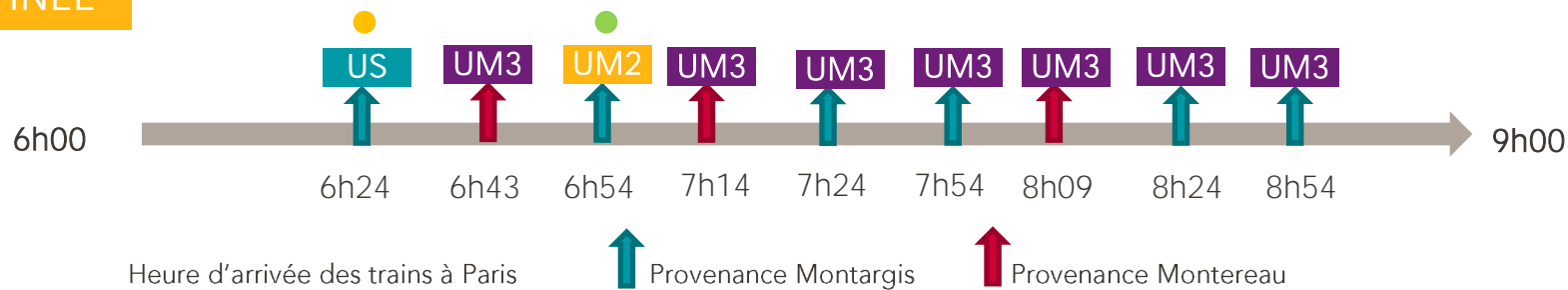
- Heure de pointe du matin : 28/32 mn
- Heure de pointe du soir : 25/35 mn
- Heure creuse : cadencement à l'heure

Branche Montargis : légère dégradation

- Heure de pointe du matin : 16/44 mn (départ Souppes), 19/41 mn (départ Nemours) et 25/35 mn (arrivée Paris)
- Heure de pointe du soir : 25/35 mn
- Heure creuse : cadencement à l'heure

LONGUEUR DES TRAINS A LA FIN DU DÉPLOIEMENT DES REGIO 2N : HEURES DE POINTE

MATINÉE



US

582 assis
1028 assis+debout

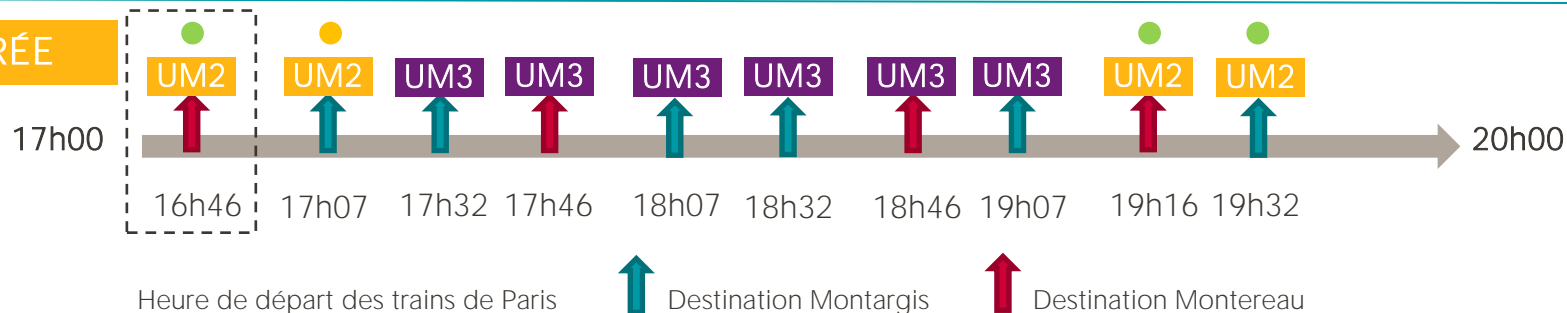
UM2

1164 assis
2056 assis+debout

UM3

1746 assis
3084 assis+debout

SOIRÉE



LONGUEUR DES TRAINS A LA FIN DU DÉPLOIEMENT DES REGIO 2N : DEMANDES DES ASSOCIATIONS

Mission	Départ	2018	Composition cible
Paris-Montereau 152859	15h46	1 Z2N 5 voitures	Regio 2N UM2 ●
Paris-Montargis 151851	16h07	1 Z2N 5 voitures	Regio 2N UM2 ●
Paris-Montargis 151855	16h32	2 Z2N 5 voitures	Regio 2N UM2 ●
Paris-Montereau 152863	16h46	1 Z2N 5 voitures	Regio 2N UM2 ●
Paris-Montereau	20h16	1 Z2N 5 voitures	Regio 2N UM3 ●
Paris-Montereau 152877	20h46	1 Z2N 5 voitures	Regio 2N US ●
Montargis-Paris 151936	09h07	1 Z2N 5 voitures	Regio 2N US ●
Montargis-Paris 151940	10h07	1 Z2N 5 voitures	Regio 2N UM2 ●

TRAVAUX LIGNE R

2018 : UN VOLUME DE TRAVAUX ÉLEVÉ POUR RÉNOVER L'INFRASTRUCTURE

> 100 M€ / an
en 2017 et 2018
d'investissement pour travaux

12 km de remplacement de rail en train usine (BOA) sur la voie 2 RVB V2 gare de Yerres et de Brunoy (9M€)

Régénération de 11 ADV à Villeneuve St Georges , 4 ADV à Vert de Maisons (9M€)

9 600m RVB suite rapide Bois le Roi / Moret 2018 (16M€)

Création d'une sous-station de traction à Montigny sur Loing (2M€)

Création d'un PASO à Bourron Marlotte (2M€)

PARIS GARE DE LYON

Travaux Grand Paris Le Vert de Maisons 2017/2020 (6M€)

MELUN

Remplacement de supports caténaires axe Melun Montereau 2018/2019/2020 (2M€)

Adaptation faisceau garage Montereau 2018/2019 (5M€)

MORET VENEUX LES SABLONS

MONTEREAU

Mise en accessibilité PMR Niveau 4 Montereau 2018/2019 (6M€)

Adaptation faisceau garage Montargis 2018/2019/2020 (5M€)

MONTARGIS

ACCESSIBILITE	RENOUVELLEMENT
SCHEMA DIRECTEUR MATERIEL ROULANT	PROJETS DE DEVELOPEMENT

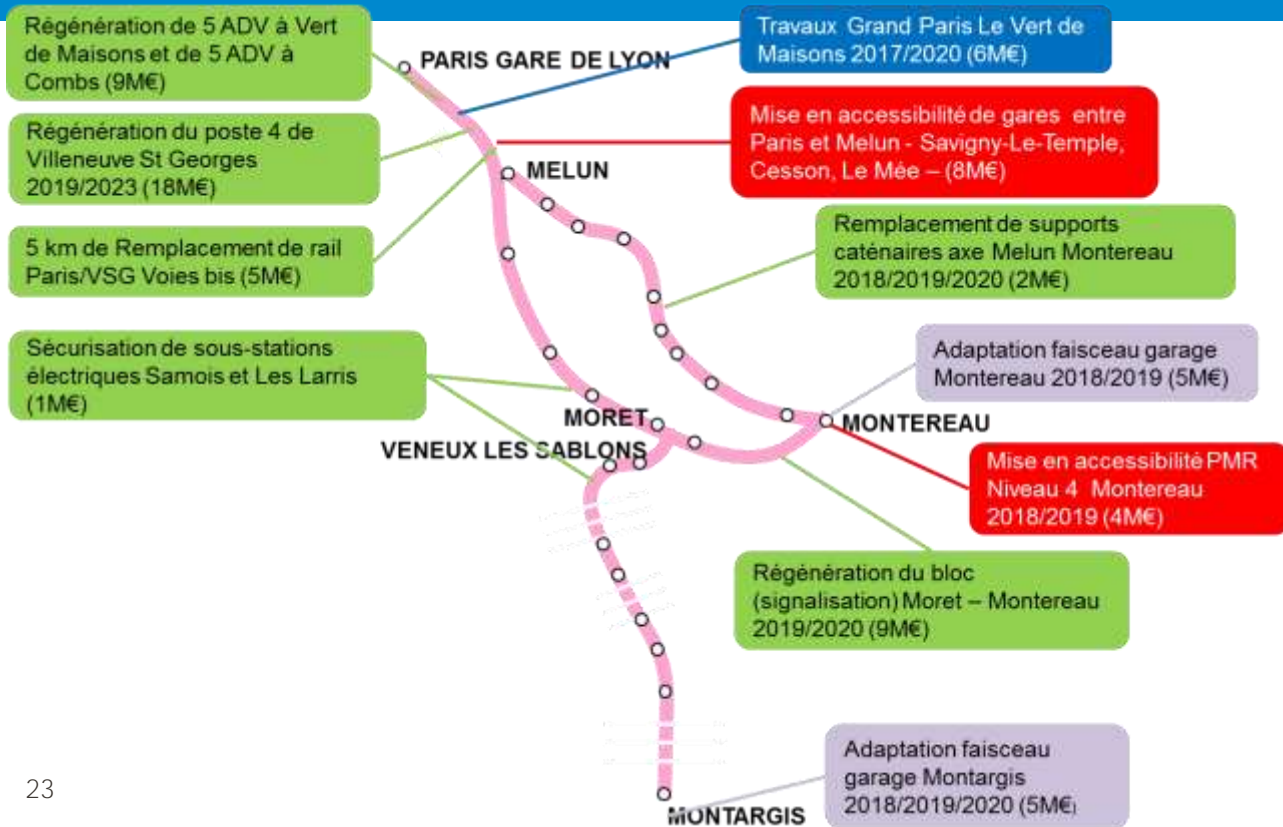
2019 : MAINTIEN DES TRAVAUX À UN NIVEAU ÉLEVÉ MAIS MOINS D'IMPACTS VOYAGEURS

> 70 M€ / an
en 2019, 2020 et 2021
d'investissement pour travaux

- Moins d'impacts travaux qu'en 2018.
- 6 chantiers principaux :
 1. Régénération de signalisation entre Moret et Montereau. Derniers trains limités/détournés
28 semaines
 2. Mise en accessibilité de la gare de Montereau. Circulations interrompues
1 week-end
 3. Maintenance sur la branche Héricy. Circulation interrompue mi-journée
(4 semaines)
 4. Travaux Regio 2N sur la branche Montargis. Derniers trains limités
10 semaines
 5. Mise en accessibilité gares de Savigny, Cesson et Le Mée. Allongement temps de parcours
9 semaines
 6. Remplacement d'appareils de voies et de mise en accessibilité de gares entre Paris et Melun. Allongement temps de parcours derniers trains
8 semaines Allongement temps de parcours
22 week-ends

2019 : MAINTIEN DES TRAVAUX À UN NIVEAU ÉLEVÉ MAIS MOINS D'IMPACTS VOYAGEURS

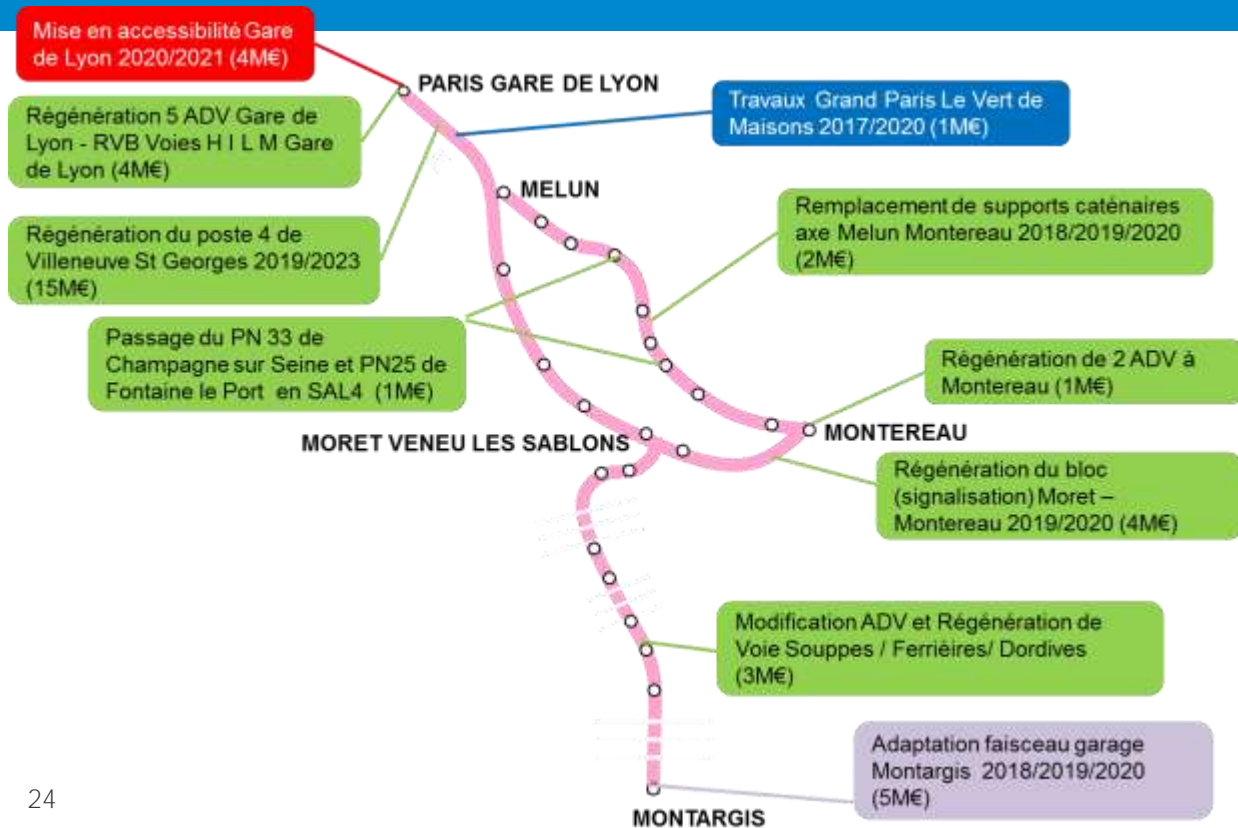
> 70 M€ / an
en 2019, 2020 et 2021
d'investissement pour travaux



ACCESSIBILITE	RENOUVELLEMENT
SCHEMA DIRECTEUR MATERIEL ROULANT	PROJETS DE DEVELOPEMENT

2020 : UN PROGRAMME D'INVESTISSEMENTS QUI DEMEURE SOUTENU ET AMBITIEUX

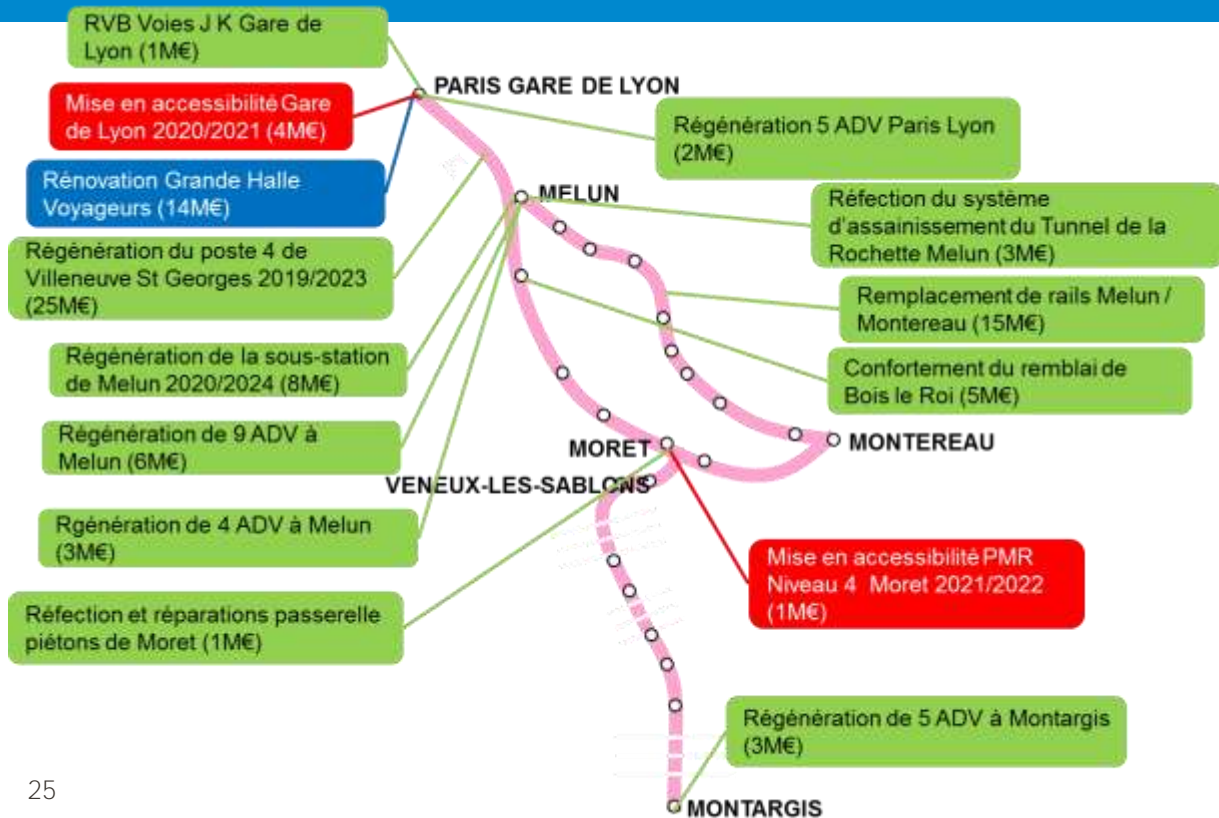
> 70 M€ / an
en 2019, 2020 et 2021
d'investissement pour travaux



ACCESSIBILITE	RENOUVELLEMENT
SCHEMA DIRECTEUR MATERIEL ROULANT	PROJETS DE DEVELOPEMENT

2021 : UN PROGRAMME D'INVESTISSEMENTS QUI DEMEURE SOUTENU ET AMBITIEUX

> 70 M€ / an
en 2019, 2020 et 2021
d'investissement pour travaux



ACCESSIBILITE	RENOUVELLEMENT
SCHEMA DIRECTEUR MATERIEL ROULANT	PROJETS DE DEVELOPEMENT

INFORMATION VOYAGEURS



- **Améliorer l'information voyageurs à bord**
 - De premières améliorations (formation des conducteurs)
 - Donner davantage d'information aux conducteurs.
- **Améliorer l'information en gare**
 - Montée en puissance du Poste d'Information Voyageurs de Melun dédié à la ligne R de Melun et créé en novembre 2017
 - Meilleur suivi des trains TER au-delà de Montereau et Montargis pour une meilleure information voyageurs
 - Travail pour un suivi plus fin des compositions de trains pour une meilleure information des voyageurs attendant en gare
- **Appli SNCF**
 - Des investigations en cours (affichage voies au départ de GdL, ...)

INFORMATION VOYAGEURS GARE DE LYON



- Prise de parole déjà plus fréquente sur les quais.
- Affichage des trains le plus tôt possible sur les écrans de la gare, avant même leur mise à quai pour ceux qui arrivent à vide.

Affichage	% trains
≥ 20 minutes	65%
< 10 minutes	10%
< 5 minutes	1%

Statistiques octobre 2018

- Information 1^{er} train au départ : formalisation et standardisation des procédures entre les différents acteurs concourant à l'information voyageurs.

FOCUS SUR LA BRANCHE MELUN – MONTEREAU VIA HÉRICY

LA BRANCHE MELUN <> MONTEREAU VIA HÉRICY EN 2018

En 2018, branche très impactée

- Les grèves : pas de train les jours de grève en avril, mai et juin
- Les travaux : pas de train certains week-ends et certaines journées de travaux de mise en accessibilité de la gare de Montereau (nombre de trains qui stationnent en gare de Montereau limité)

Mais des investissements réalisés

- Toutes les circulations Transilien en trains Regio 2N
- Toilettes en gare de Champagne-sur-Seine
- Quais de la gare de Livry-sur-Seine refaits récemment

Ile-de-France Mobilités a confirmé qu'il n'y avait pas de fermeture programmée de cette branche.

CORRESPONDANCE À MELUN POUR LA BRANCHE HÉRICY

Des correspondances mieux ajustées qui réduisent le temps de parcours global

Dans le sens Sud - Nord

- Sur la **pointe de matinée**, toutes les correspondances seront de **6'** à **8'**, à l'exception du 1^{er} train et du train arrivant à Paris à 7h47 avec des correspondances de **9'** et **11'**. C'est mieux qu'en 2018 où seules 2 correspondances sont à 6' en pointe de matinée, les autres étant supérieures à 10'.
- Le reste de la journée, 75% des temps de correspondance sont compris entre **6'** et **8'**

Dans le sens Nord - Sud

- Tous les temps de correspondance sont compris entre **5'** et **7'**, en amélioration par rapport à 2018 où 2 correspondances sont à 12' et 13' en pointe de soirée.

HORAIRES 2019 SUR LA BRANCHE HÉRICY

Temps de parcours en baisse

- Entre Montereau et Paris via Melun : réduction de **5 minutes** en moyenne
- Entre Melun et Montereau : réduction de **2 minutes** en moyenne

Cadencement stable

- Heure de pointe du matin : cadencement en **27/33 mn**
- Heure de pointe du soir : cadencement en **25/35 mn**
- Heure creuse : cadencement à l'heure