

Rentrée  
2018  
2019



## RENTRÉE 2018, C'EST PARTI !

Infos utiles, actualités, travaux, nouveaux services...  
Transilien vous accompagne pour une nouvelle année pleine de projets.





# VOTRE EMPLOI DU TEMPS

## NOUVEAUTÉS

LES ACTUALITÉS  
À NE PAS RATER CETTE ANNÉE ..... P.4

## LITTÉRATURE

LE RECUEIL  
DES INFOS SUPER PRATIQUES ..... P.6

## LANGUES

NOTRE ÉQUIPE  
VOUS ACCOMPAGNE SUR VOTRE TRAJET ..... P.8

## MATHÉMATIQUES

NOS SOLUTIONS  
POUR ÉVITER LES FILES D'ATTENTE ..... P.10

## TECHNOLOGIE

LES TRAVAUX ..... P.12

## GÉOGRAPHIE

CARTOGRAPHIE  
DES SERVICES QUI FACILITENT VOTRE QUOTIDIEN .... P.16

## KERMESSE

LES JEUX ..... P.18

## ACTIVITÉS EXTRA-SCOLAIRES

LES ÉVÈNEMENTS  
IMMANQUABLES DE LA RENTRÉE ..... P.20



# NOUVEAUTÉS

## LES ACTUALITÉS À NE PAS RATER CETTE ANNÉE



Découvrez les actualités de votre ligne pour être les premiers à en profiter.

### LE REGIO2N ARRIVE SUR L'AXE PARIS – MONTARGIS

Depuis la fin de l'année dernière vous assistez à une importante modernisation de votre ligne avec l'arrivée progressive des nouveaux trains Regio2N en remplacement des « petits gris ». Les axes Paris Gare de Lyon – Montereau et Paris Gare de Lyon – Montereau via Héricy sont déjà en cours d'équipement, l'axe Paris Gare de Lyon – Montargis sera quant à lui entièrement équipé d'ici le printemps prochain.

#### Le Regio2N, un train plus confortable

Découvrez les nombreux équipements de vos nouveaux trains qui vont rendre vos trajets quotidiens plus sereins :

- ★ Des plateformes plus larges pour faciliter les montées et descentes
- ★ Une forme BOA (sans cloison entre les voitures) qui offre une visibilité complète de bout en bout
- ★ Un système de chauffage et de climatisation performant
- ★ Des salles éloignées des sources de bruit et de vibration
- ★ Des prises électriques
- ★ Des écrans dynamiques pour une information en continu
- ★ Des espaces vélo

#### Le Regio2N, un train accessible

- ★ 100% conforme à la norme européenne relative à l'accessibilité des personnes à mobilité réduite
- ★ Un accès plain-pied aux quais
- ★ Un espace réservé aux personnes en fauteuil roulant
- ★ Des poignées de préhension fixées aux sièges pour faciliter les déplacements à l'intérieur

#### Le Regio2N, un train eco-responsable

- ★ Une réduction de 30% de la consommation d'énergie
- ★ Des matériaux dernière génération qui renforcent l'isolation thermique
- ★ Un capteur de concentration en CO<sub>2</sub> pour ajuster le débit de climatisation en fonction du nombre de passagers

Le déploiement des trains Regio2N, c'est aussi l'occasion de vous accueillir dans des gares rénovées. Cela se traduit, selon les gares, par des quais plus longs, l'installation de nouveaux abris-quais, de nouvelles assises, des toilettes automatiques ou une rénovation de l'éclairage...

Dans certaines gares, ce déploiement s'accompagne également de nouveaux services comme des espaces de travail partagés, des automates de retraits de colis ou encore des boutiques de produits de première nécessité.

Retrouvez la liste des services disponibles sur votre ligne p. 16.

# LITTÉRATURE

## LE RECUEIL DES INFOS SUPER PRATIQUES



Retrouvez toutes les nouveautés de l'appli SNCF et de transilien.com.

### 📌 RESTEZ CONNECTÉS SUR LES INFOS DE VOTRE TRAJET AVEC L'APPLI SNCF

Alerte trafic au trajet : choisissez la simplicité

Comme votre trajet n'est pas forcément impacté par toutes les perturbations de la ligne, vous pouvez désormais vous abonner aux alertes trafic seulement **entre vos gares de départ et d'arrivée.**

Partagez l'information

Afin d'être au courant encore plus rapidement des perturbations sur votre trajet, vous pouvez maintenant **interagir avec les autres utilisateurs de l'appli.** Affluence, retard et absence de train peuvent ainsi être signalés et partagés dans :

- ★ Rubrique « Gare » > « Tous les horaires » (iOS) ou « Autres » (Android)
- ★ Rubrique « Itinéraire »

Cliquez ensuite sur le train qui vous intéresse pour vérifier les signalements des autres usagers ou en ajouter un.

Téléchargez vite l'application SNCF gratuitement sur l'App Store, Google Play et Windows Store.



## 📌 TRANSILIEN.COM ÉVOLUE POUR VOUS

De nouvelles fonctionnalités pour mieux préparer vos trajets

- ★ Pour gagner du temps, vous pouvez désormais **enregistrer dans votre compte client l'adresse** de votre domicile, de votre travail ou de tout autre lieu important pour vous, afin de ne plus avoir à les ressaisir à chaque recherche !
- ★ Comme vous ne pouvez pas connaître les horaires de tous les trains sur le bout des doigts, n'hésitez pas à utiliser nos fiches horaires personnalisées pour rechercher les trajets disponibles dans votre créneau. Pour créer la vôtre, rendez-vous sur **transilien.com**, rubrique « Se déplacer & visiter » puis « Fiches horaires ».
- ★ En renseignant vos gares de départ et d'arrivée dans le moteur de recherche « Prochains départs », vous pouvez maintenant **connaître tous leurs équipements adaptés aux personnes à mobilité réduite** en cochant « Infos accessibilité » (ascenseurs, boucles magnétiques pour personnes malentendantes, places de stationnement réservées aux PMR, etc.).

Un site disponible pour tous et partout

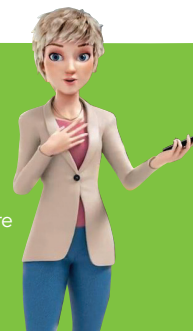
- ★ Pour votre confort, notre site est désormais **entièrement responsive** : il est consultable que vous soyez dans la rue ou au travail, sur ordinateur, tablette ou smartphone.

Toutes les infos sur votre ligne en un clic

Pour tout savoir sur les travaux, les actualités, les événements et toutes les autres infos utiles de votre ligne sans avoir à chercher, **inscrivez-vous à la newsletter Transilien.** Le formulaire est disponible depuis le bas de la page d'accueil.

## #ALLOSIMONE

Si nous faisons notre maximum pour vous communiquer rapidement des informations fiables, nous ne sommes pas l'abri d'une fausse note. C'est pourquoi notre légendaire voix **Simone devient votre porte-parole** pour faire remonter ce genre d'incidents. Postez-les simplement sur Twitter avec le hashtag **#allosimone** et Simone fera tout pour vous accompagner et régler la situation. Les équipes SNCF se tiennent également à votre disposition en cas de problème.



# LANGUES

NOTRE ÉQUIPE  
VOUS  
ACCOMPAGNE  
SUR  
VOTRE TRAJET



À l'écoute de vos besoins, nous développons et enrichissons chaque jour des services spécialisés pour être à vos côtés tout au long de votre trajet.

## PLUS D'INFORMATIONS

Retrouvez toutes les informations sur l'accessibilité de notre réseau

- ★ Sur [www.transilien.com](http://www.transilien.com) rubrique « Se déplacer & visiter » puis « Accessibilité »
- ★ En contactant la centrale d'appel Accès Plus Transilien par téléphone au **0 970 82 41 41** (prix d'un appel non surtaxé) ou par email [accesplus@transilien-sncf.fr](mailto:accesplus@transilien-sncf.fr).

## 📌 VOUS ÊTES EN SITUATION DE HANDICAP ? NOS SERVICES ÉVOLUENT POUR FACILITER VOS DÉPLACEMENTS !

Bénéficiez d'Accès Plus Transilien, même sans réservation

Entièrement gratuit, ce service d'assistance vous permet d'être accompagné de la gare jusqu'au train et inversement :

- ★ **Avec réservation** : sur l'ensemble des gares Transilien en contactant jusqu'à la veille de votre voyage, avant midi, la centrale d'appel Accès Plus Transilien.
- ★ **Sans réservation** : du lundi au vendredi de 6h30 à 20h entre deux gares accessibles. Retrouvez la liste des gares accessibles dans les Conditions Générales d'Utilisation du service d'assistance, sur [www.transilien.com](http://www.transilien.com), rubrique « Se déplacer & visiter », puis « Accessibilité ».

Vous avez besoin de contacter un agent ?

**Téléchargez l'application Andilien.**

Dans toutes les gares du réseau Transilien, cette application mobile gratuite vous permet de contacter un agent rapidement et simplement sans avoir à vous déplacer.

Pour pouvoir l'utiliser, inscrivez-vous simplement auprès de notre centrale d'appel Accès Plus Transilien puis téléchargez l'application sur l'App Store et Google Play.

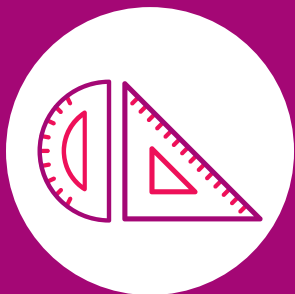


Ces services sont réservés aux personnes à mobilité réduite possédant une carte mobilité inclusion.



# MATHÉMATIQUES

## NOS SOLUTIONS POUR ÉVITER LES FILES D'ATTENTE



### 📌 SOLUTION 1 : GÉREZ VOTRE NAVIGO EN LIGNE

Avec le site [navigo.fr](http://navigo.fr), vous pouvez effectuer de nombreuses démarches sans bouger de chez vous :

- ★ Trouver le forfait le plus adapté à votre besoin ;
- ★ Commander votre pass Navigo personnalisé (pour un forfait Mois, Semaine ou Solidarité) ;
- ★ Souscrire en ligne aux forfaits Navigo Annuel et Imagine R et recevoir votre pass directement chez vous ;
- ★ Gérer votre forfait (suspension ou résiliation, téléchargement d'attestation, déclaration de perte ou de vol de votre pass, modification de vos informations personnelles, etc.).

### 📌 SOLUTION 2 : RECHARGEZ VOTRE FORFAIT NAVIGO À DOMICILE

Que vous soyez tranquillement installé dans votre canapé ou au travail, vous pouvez désormais recharger votre forfait Mois ou Semaine en ligne sur [www.transilien.com/achetermonforfaitnavigo](http://www.transilien.com/achetermonforfaitnavigo)

À votre arrivée en gare SNCF, il suffit de passer à un automate de vente pour l'activer et le tour est joué.

**Nouveauté 2018 : depuis la rentrée, votre pass Navigo Découverte peut également être rechargé en ligne, profitez-en !**

### 📌 SOLUTION 3 : PASSEZ EN PRIORITÉ

Sur [navigo.fr](http://navigo.fr), créez votre compte client et gagnez du temps !

Vous préférez en discuter ? Rendez-vous dans l'une de nos agences Services Navigo, un agent vous accompagnera dans vos démarches.

Pour gagner du temps et éviter les aléas des heures de pointe, vous pouvez désormais réserver votre rendez-vous en ligne sur <https://rvenagence.transilien.sncf.com/>.

**Sur votre ligne, ce service est disponible dans l'agence Services Navigo de Melun.**

## CALCUL EN COURS

**Et si votre smartphone équipé de la technologie NFC devenait votre titre de transport ?**

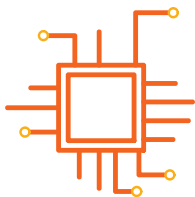
Téléphoner, écouter de la musique, aller sur internet, payer... Et si votre téléphone pouvait maintenant vous permettre de prendre les transports d'Île-de-France en toute liberté ? Ce n'est pas une idée futuriste, c'est même l'expérimentation que sont en train de réaliser Île-de-France Mobilités, SNCF Transilien, RATP et Optile. Une simple application installée sur votre smartphone NFC le transforme en titre de transport.

Une toute nouvelle manière de voyager qui pourrait être déployée dès 2019.

Devenez testeur en contactant [navigolab@iledefrance-mobilites.fr](mailto:navigolab@iledefrance-mobilites.fr).

# TECHNOLOGIE

## LES TRAVAUX



Vous trouverez dans ces pages les principales dates de travaux qui auront lieu sur votre ligne de septembre 2018 à juin 2019\*.

Ces travaux majeurs modifieront vos trajets : changement d'horaires, suppression de la circulation des trains, remplacement par des bus...

À l'approche de ces dates, vous pourrez établir vos nouveaux itinéraires sur :

- ★ l'appli SNCF
- ★ [www.transilien.com](http://www.transilien.com) avec la nouvelle fonctionnalité : Fiche horaires personnalisés.

## ASTUCE

Pour être prévenu avant le démarrage des travaux, abonnez-vous aux **Alertes Info Trafic** ou à la **newsletter de votre ligne**.

Légende :

- Travaux week-end
- Travaux nuit
- Travaux jour en semaine

## 📌 LES TRAVAUX DE LA LIGNE ® EN 2018

### TOUTE LA LIGNE

NOV.  
DU 3  
AU 4

NOV.  
DU 24  
AU 25

De samedi 21h30 à dimanche 6h30, **exceptionnellement, les trains seront origine/terminus Lieusaint.**  
Desserte bus au-delà.

### ▶▶ Entre Melun et Montereau via Héricy

SEPT.  
DU 1<sup>ER</sup>  
AU 2

SEPT.  
DU 22  
AU 23

SEPT.  
DU 29  
AU 30

OCT.  
13

OCT.  
20

OCT.  
27

La circulation des trains sera interrompue.  
Desserte en bus.

\* Ces informations sont données à titre indicatif et sont susceptibles d'être modifiées.

## 📌 LES TRAVAUX DE LA LIGNE <sup>®</sup> EN 2019

### TOUTE LA LIGNE

» Entre Paris Gare de Lyon et Melun

JANV.  
DU 26  
AU 27

FÉV.  
DU 2  
AU 3

FÉV.  
DU 9  
AU 10

La circulation de vos trains sera réduite.

» Entre Melun et Montereau via Hérécy

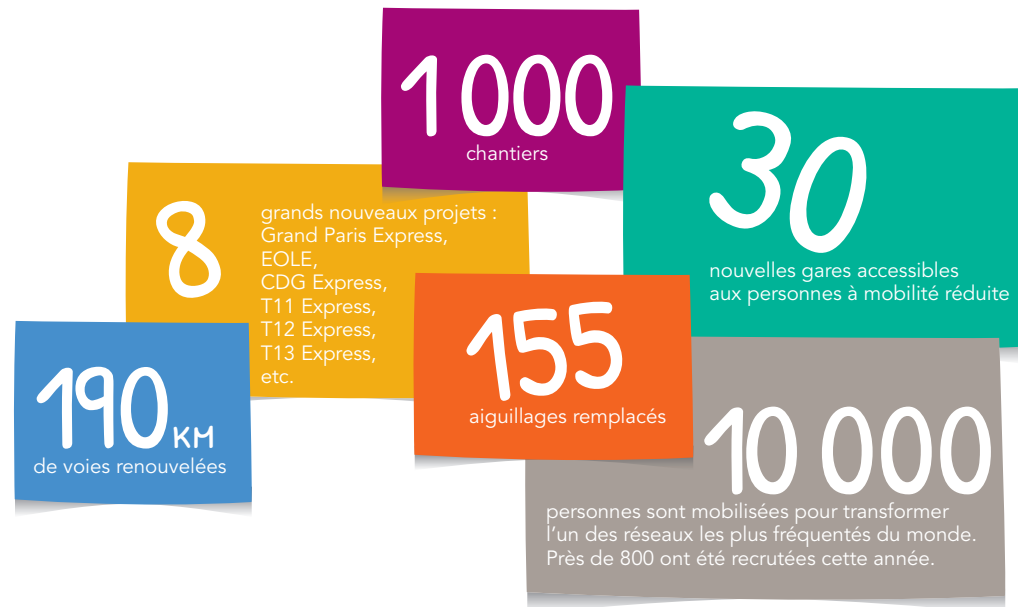
MARS  
DU 22  
AU 23

La circulation des trains sera interrompue.  
Desserte en bus.

## 📌 #LERESEAUAVANCEILEDEFrance

Entretien et modernisation des lignes existantes, projets de grande envergure...  
Cette année, **SNCF investit 1,8 milliard d'euros** pour préparer le Grand Paris des Transports de demain.

Un investissement record comprenant :



Suivez l'évolution des transports de votre région sur [lereseauavanceidf.sncf-reseau.fr](http://lereseauavanceidf.sncf-reseau.fr)



# GÉOGRAPHIE

## CARTOGRAPHIE DES SERVICES QUI FACILITENT VOTRE QUOTIDIEN




 **Stationnement Véligo**  
Profitez d'un abri fermé et sécurisé pour votre vélo en vous abonnant sur [veligo.transilien.com](http://veligo.transilien.com).


 **Places de stationnement iDVROOM**  
Covoiturez avec [idvroom.com](http://idvroom.com) et bénéficiez de places réservées dans les parkings des gares.

 **Micro-working Work&Station**  
Profitez d'espaces d'attente connectés et libres d'accès toute la journée.

 **Coworking Work&Station**  
Profitez de bureaux partagés et de salles de réunions au cœur de nos gares.

 **Services Fraîcheur**  
Une fois par semaine, retrouvez les produits de producteurs locaux dans votre gare.

 **Pickup Station**  
Commandez sur internet et retirez votre colis en gare 24h/24 et 7j/7.

 **Agence Services Navigo**  
Bénéficiez d'un service personnalisé pour souscrire au forfait Navigo qui vous correspond.

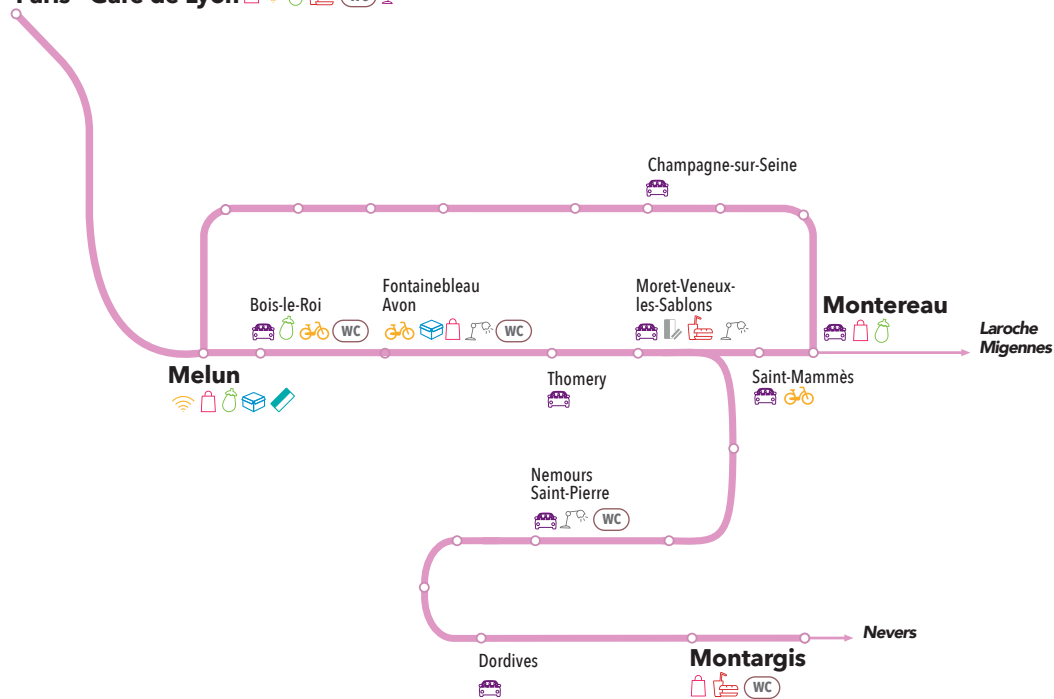
 **Guichet Services Navigo**  
Effectuez toutes les opérations de suivi Navigo : suspension, reprise ou résiliation de votre forfait, remplacement de votre carte en cas de perte ou vol, changement de coordonnées.

 **Restauration rapide**

 **Wifi**

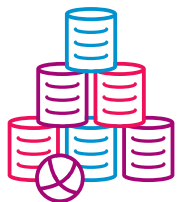
 **Boutique du quotidien**

Paris - Gare de Lyon      



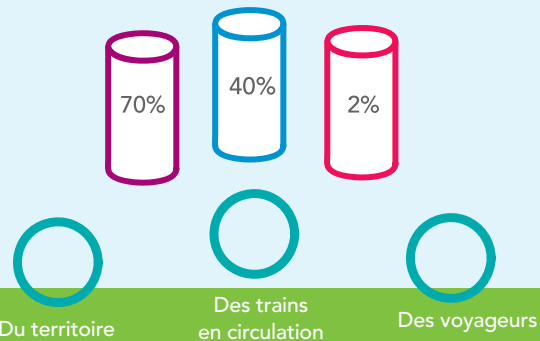
# KERMESSE

## LES JEUX



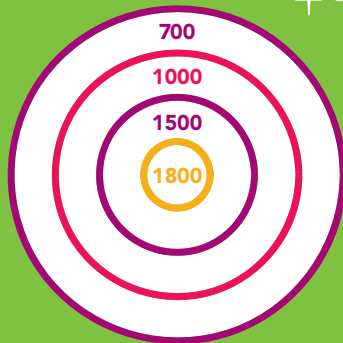
### 📌 1. LANCER D'ANNEAUX

Au niveau national, la région Île-de-France représente à elle seule (lancez l'anneau sur le totem correspondant) :



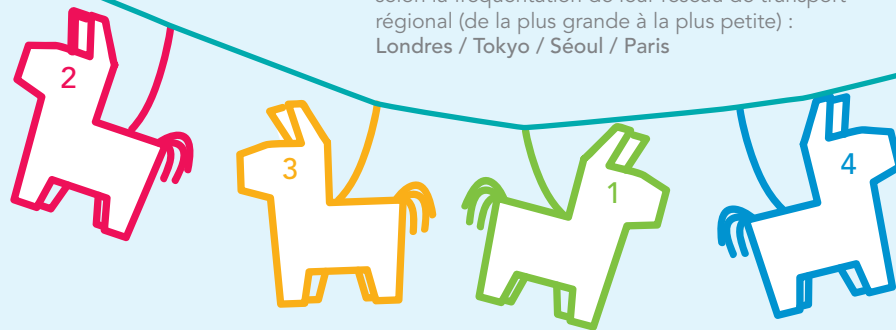
### 📌 3. JEU DE FLÉCHETTES

Dessinez une croix sur la cible correspondant au nombre (en millions) de voyageurs qui fréquentent les RER et les trains Transilien par an.



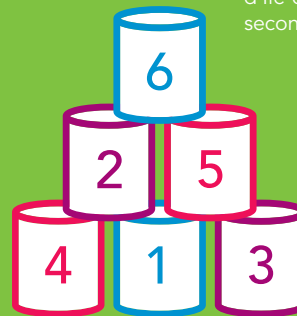
### 📌 2. PIÑATA

Classez ces grandes agglomérations et leur banlieue selon la fréquentation de leur réseau de transport régional (de la plus grande à la plus petite) : Londres / Tokyo / Séoul / Paris



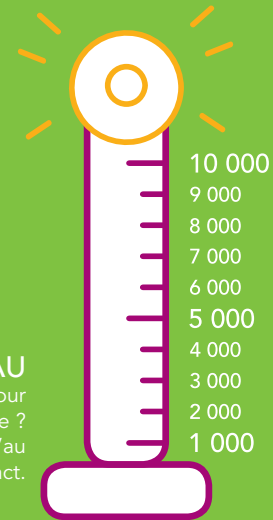
### 📌 4. CHAMBOULE-TOUT

1 train entre ou sort d'une gare d'Île-de-France toutes les ... secondes. Visez la bonne réponse.



### 📌 5. JEU DU MARTEAU

Combien de trains circulent chaque jour sur le réseau d'Île-de-France ? Remplissez la jauge jusqu'au nombre exact.



# ACTIVITÉS

## EXTRA-SCOLAIRES

### LES ÉVÈNEMENTS IMMANQUABLES DE LA RENTRÉE



Avec tous ces évènements qui vont rythmer la rentrée sur votre ligne, vos week-ends aussi promettent d'être animés !

*Hapi* **HAPI**

**700 BONNES IDÉES  
POUR VOUS ÉVADER.**

Avec l'appli HAPI, retrouvez encore plus d'idées sorties culturelles et historiques sur votre ligne et dans toute l'Île-de-France. Téléchargez-la gratuitement sur l'App Store et Google Play.

Télécharger dans l'App Store | Disponible sur Google Play

#### ★ Festival Les Pestacles

Pour une rentrée en douceur, emmenez vos enfants à la clôture du festival Les Pestacles. Profitez de la beauté du jardin et des sonorités jazz et reggae, le tout dans une ambiance joyeuse et familiale.

Lieu : Parc Floral de Paris

Date : le 5 septembre 2018

Transport : ligne R jusqu'à Paris Gare de Lyon

#### ★ Trail impérial

Testez vos limites lors de la 9<sup>e</sup> édition du Trail Impérial au cœur des rochers de la forêt de Fontainebleau.

Lieu : départ à l'hippodrome du Grand Parquet

Date : le 15 septembre 2018

Transport : ligne R jusqu'à Fontainebleau-Avon

#### ★ Céramiques sur Seine

Baladez-vous le long du port fluvial au cœur de la ville de Melun pour découvrir les créations originales de 45 céramistes de talent.

Lieu : Port Fluvial, 77000 Melun

Date : 15 et 16 septembre 2018

Transport : ligne R jusqu'à Melun

#### ★ Thé dansant

Profitez d'un bel après-midi dansant et gourmand, en compagnie de Christophe Devarenne et de toute l'équipe du Bel âge.

Lieu : Montereau

Date : le 19 septembre 2018

Transport : ligne R jusqu'à Montereau

#### ★ Fête du sport

Participez aux nombreuses activités sportives que propose le Ministère des Sports pour encourager le grand public à la pratique sportive régulière.

Lieu : Parc de la Mairie de Bois le Roi

Date : du 21 au 23 septembre 2018

Transport : ligne R jusqu'à Bois le Roi

#### ★ Festival du film scientifique Pariscience

Rendez-vous incontournable des passionnés de cinéma et de sciences. À cette occasion, des animations et des possibilités de gagner de nombreux lots seront proposées en Gare de Lyon le 18 octobre à 16h.

Lieu : Muséum d'Histoire Naturelle

Date : du 15 au 19 et du 26 au 31 octobre 2018

Transport : ligne R jusqu'à Paris Gare de Lyon

#### ★ Master Paris Bercy à l'AccorHotels Arena

Venez vibrer auprès des meilleurs joueurs de tennis mondiaux dans l'atmosphère unique de l'AccorHotels Arena !

Lieu : AccorHotels Arena

8 boulevard de Bercy, 75012 Paris

Date : du 29 octobre au 4 novembre 2018

Transport : ligne R jusqu'à Paris Gare de Lyon



# ARTS PLASTIQUES

LAISSEZ  
LIBRE  
COURS  
À VOTRE  
IMAGINATION



Handwriting practice lines consisting of 15 horizontal dotted lines.



A large rectangular area enclosed by a dotted orange border, intended for drawing or free expression.

